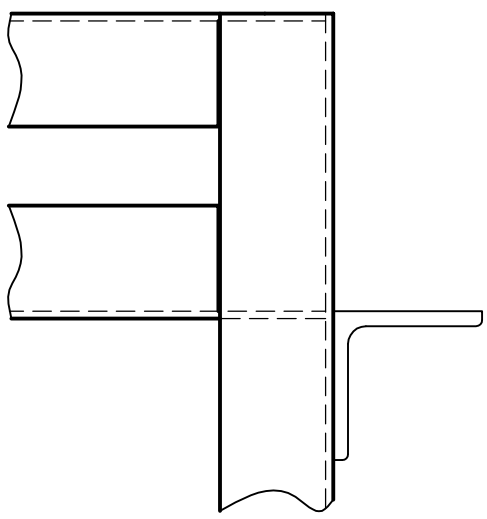
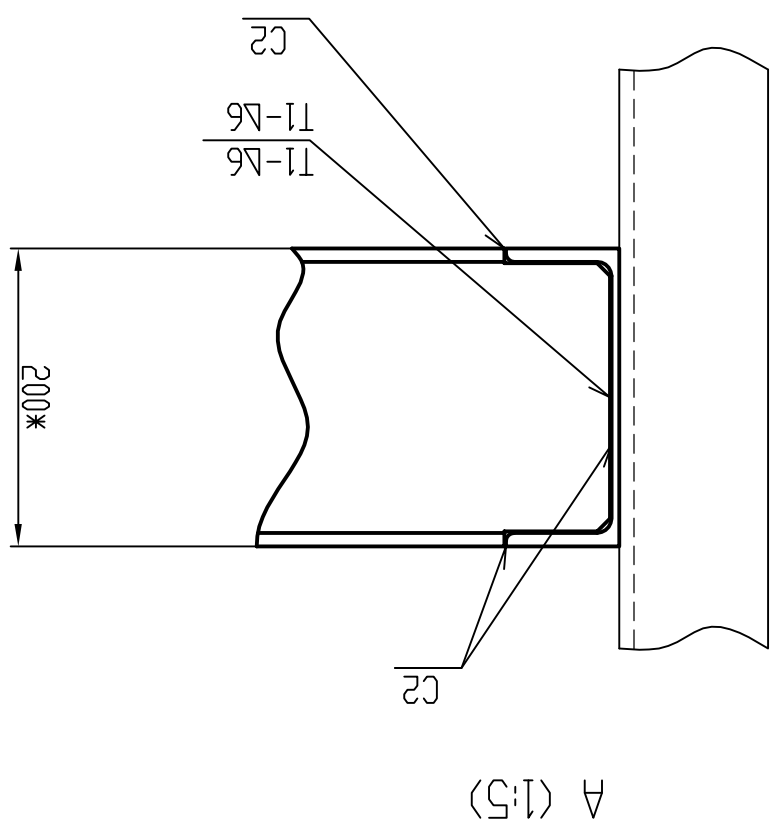
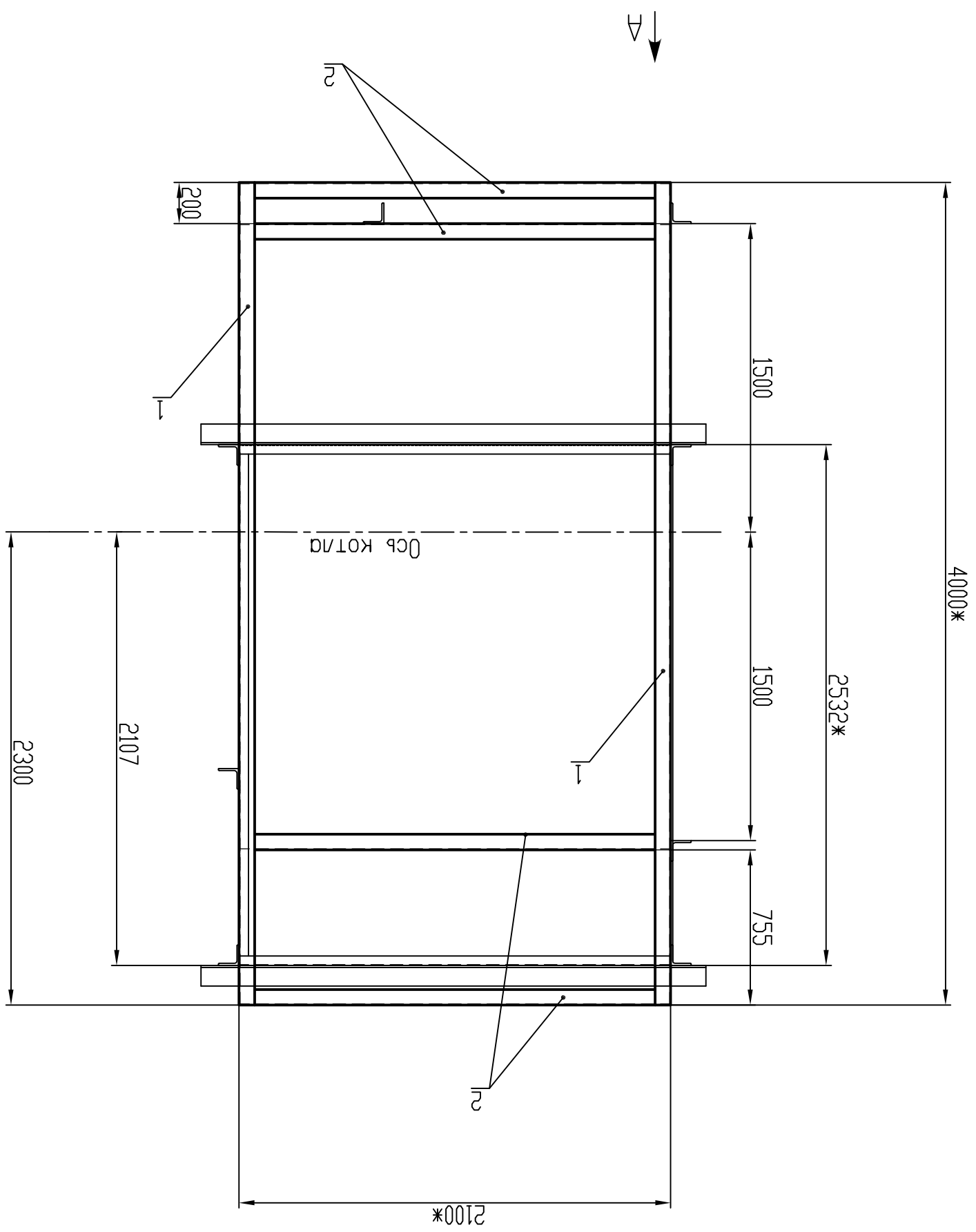


СРЕДИНКА

Марка	Обозначение	Наименование	Кон- во ед. изм.	Масса ед. изм.	Примечание
1	ГОСТ 8240-97	Швеллер 20П, L=400мм	2	73,6	
2	ГОСТ 8240-97	Швеллер 20П, L=208мм	4	38,4	



Выборка метода			
Норм/п	Профиль	Масса, кг	Сталь
1	Швеллер 20п	300,8	C255
Наименование метода		0,4	
Итого (с учетом всех изменений)		301,2кг	

1. Данные чертеж разработан на основании чертежей ЭИО г. Подольск черт. X-40325 МЧ от 1986г., "Котел паровой. Пломбаки и лестницы холодного водопровода", "Боронки", "2 башни примачивание см. черт. 1Ф-2854-2-КМ (п. 1) "Пломбаки и лестницы низкотемпературной котельной" - 3А0 "Им-1 Проектно-конструкторская", г. Екатеринбург. 3 На котел изготонить две домны. 4 Размеры для справок.

[illegible]